

## Ihre Ansprechpartnerinnen:



### Martina Köstner

Diplom Sozialpädagogin  
Analytische Kinder- und Jugendlichentherapeutin  
martina.koestner@kreis-euskirchen.de  
Tel: 02251 15983

Zuständig für Euskirchen, Weilerswist



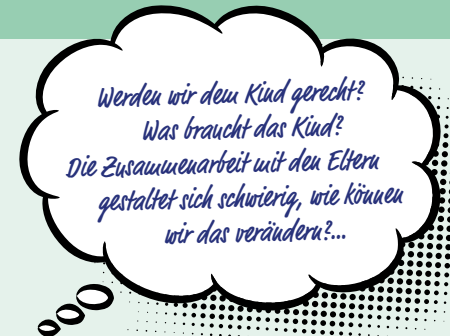
### Andrea Detampel

Diplom Heilpädagogin  
Systemische Familientherapeutin  
andrea.detampel@kreis-euskirchen.de  
Tel: 02251 15936

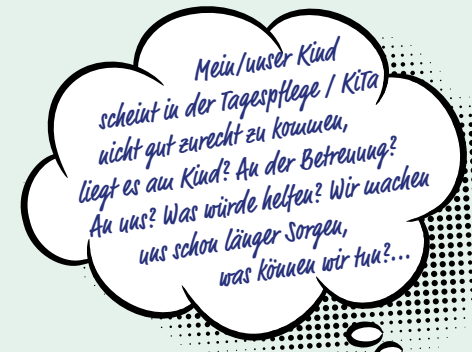
Zuständig für Zulpich, Mechernich,  
Bad Münstereifel, Schleiden, Hellenthal,  
Kall, Nettersheim, Blankenheim, Dahlem



© Adobe stock - vejaa



## KiTa & Tagespflege



## Eltern & Familienangehörige

## Kontaktaufnahme:

Eltern und KiTa / Kindertagespflege können sich gerne direkt an uns wenden. Aufgrund unserer zahlreichen Außentermine bitten wir um vorrangige Kontaktaufnahme per E-Mail. Wir melden uns schnellstmöglich zurück!

## Wir freuen uns auf Sie!

## Fachkraft für Inklusion

### Förderbezogene Beratung für Familien und Kindertagesbetreuung

Inklusion in Kindertagesbetreuung als gemeinsame Förderung und Entwicklung aller Kinder, unabhängig von möglichen Beeinträchtigungen oder Behinderungen, ist ein Grundrecht, eine Chance und auch Herausforderung für alle Beteiligten.



## Förderbezogene Beratung – Was ist das?

Jedes Kind ist einzigartig und bringt besondere Stärken, Vorlieben und Charaktereigenschaften mit. Jedes Kind hat Bereiche, die ihm leichter und schwerer fallen.

Einige Kinder benötigen aufgrund einer Behinderung, sozial-emotionalen Auffälligkeit oder Entwicklungsverzögerung mehr Unterstützung in ihrem Alltag, im Aufbau von Sozialkontakten und in ihrer Entwicklung. Einige Kinder werden von ihren Familien, der KiTa oder der Tagespflege als herausfordernd oder auffällig erlebt, sodass Unsicherheiten, vielleicht auch Sorgen oder Konflikte bezüglich der Förderung des Kindes bestehen.

In diesem Bewusstsein bieten die Frühen Hilfen der Abteilung Jugend und Familie des Kreises Euskirchen die „Förderbezogene Beratung für Familien und Kindertagesbetreuung“ an.

Die Fachkraft für Inklusion kooperiert mit dem Fallmanagement des LVR und kann als Mitglied im Familienunterstützungsnetzwerk im Kreis Euskirchen (AK FUN) Verbindungen zu weiteren Hilfen herstellen.

### Ziel ist es:

- Familien zur Entwicklung ihres Kindes mit Förderbedarf zu beraten, sie zu bestärken und bei der Bewältigung von Herausforderungen zu begleiten.
- in Zusammenarbeit mit Fachberatung und Inklusionsberatung der Einrichtungen, Kindertagesbetreuung/-pflege beim Erreichen der Förderziele der Kinder zu unterstützen.



### Angebot der Fachkraft für Inklusion:

Unser Angebot ist freiwillig, kostenfrei und eine Antragstellung ist nicht erforderlich. Wir arbeiten wertschätzend und „auf Augenhöhe“ mit allen Beteiligten. Unsere Beratung unterliegt der Schweigepflicht.

Termine bieten wir aufsuchend an, d.h. wir kommen in die KiTa / die Kindertagespflege und, falls seitens der Familien erwünscht, nach Hause.

### KiTa & Tagespflege:

- Beratende Fachgespräche zum Fallverständnis und Planung pädagogischer Interventionen
- Entwicklungsgespräche mit Eltern und KiTa zur weiteren Förderplanung eines Kindes
- Fachliche Beratung bei komplexen Behinderungs-/ Störungsbildern
- Moderation im Elternkontakt, wenn mehr Kooperation, Hilfe oder Diagnostik erforderlich ist
- Unterstützung bei der Erarbeitung von Förderzielen

### Eltern:

- Auswirkungen der Beeinträchtigung des Kindes auf das Familiensystem gemeinsam erarbeiten
- Entwickeln eigener Fördermöglichkeiten
- Erkennen und akzeptieren eigener Grenzen und Beratung zu Unterstützungsmöglichkeiten
- Erarbeiten einer Perspektive für die Familie
- Kooperationsbereitschaft mit der KiTa fördern
- Verständnis für die Sicht anderer (KiTa, Fachärzte...) auf das Kind
- Wertschätzende, verständnisvolle Begleitung
- Förderung einer Behinderungsakzeptanz
- Trauerarbeit

*Lassen Sie uns gemeinsam die Möglichkeiten und Chancen einer frühen Entwicklungsförderung von Kindern nutzen!*